

Protokol z místního šetření o zjištění rozsahu povodňových škod způsobených povodní ze dne 15. září 2024

Číslo protokolu:

1-03-102

Správce vodního toku: POVODÍ LABE, státní podnik

Lokalita (k.ú., obec): HARŠTICOV

Vyhlášení 2. nebo 3. SPA (nehodící se škrtněte) dne: 2, 15.9.2024

Vodní tok: MUMLAVA

Název: STUPEN 6

oprava / rekonstrukce / obnova

ř. km od 3,42 do 3,42

v ř. km

Podmínky při prohlídce (vodní stav, průtok, počasí apod.): CATAŽENŮ, BĚŽEK PRŮTOK

A. Druh a rozsah závažného stavu - poruchy

kód číselníku	poř. č.	popis	měrná jednotka	množství	odhad nákladů tis. Kč	B.* Druh a rozsah nápravného opatření	C.** Naléhavost nápravného opatření
1	A1	nánosy, sedimenty v korytě, zdři, nádrži, .....	m <sup>3</sup>				
2	A2	břehová nátrž přirozeného koryta	m <sup>3</sup>				
2	A3	výmol za opevněním břehu, dna, .....	m <sup>2</sup>				
3	A4	břehové opevnění, včetně patky	m <sup>2</sup>				
3	A5	břehové zdi	m <sup>2</sup>				
3	A6	opevnění dna	m <sup>3</sup>				
4	A7	ochranná hráz břehová, inundační, .....	m <sup>3</sup>				
5	A8	stavební částí jezu, přehrady, .....	ks				
6	A9	propust štěrková, rybi	ks				
6	A10	manipulační uzávěr	ks				
6	A11	technologická část jezu, přehrady	ks				
6	A12	technické zázemí jezu, přehrady	m <sup>3</sup>				
7	A13	výmoly u příčných a stabilizačních objektů v korytech vodních toků	m <sup>3</sup>				
8	A14	součást vodního díla: pilíř břehový, středový	m <sup>3</sup>				
8	A15	poškození tělesa stabilizační ho práhu, stupně	m <sup>2</sup>	25	498	B3	C2
9	A16	dlažby do betonu na tělesech objektů					
10	A17	ostatní					
10	A17	ostatní					
10	A17	ostatní					
10	A17	ostatní					
10	A17	ostatní					

Pod kód 10 Ostatní spadají údaje, které nelze zahrnout do předchozích 9 konkrétních ukazatelů. Jmenovitě specifikované práce vložte do samostatných vložených řádků pod 10.

\* Druh nápravného opatření:

- B1. provizorní zabezpečení poruchy
- B2. dočasné zajištění funkce
- B3. definitivní odstranění poruchy
- B4. odstranění provizorního zabezpečení při povodni
- B5. posudek
- B6. ostatní

\*\* Naléhavost realizace nápravného opatření:

- C1. v roce 2024 - neodkladná
- C2. v roce 2025
- C3. ostatní

Příčiny, okolnosti vzniku závažného stavu (popis):

Ke vzniku povodňové škody došlo v důsledku působení průtoku, který dosáhl Q 5

Závažné důsledky trvání závažného stavu (popis):

ZHORŠENÍ STABILITY OBJEKTŮ

Na základě místního šetření konaného dne 26.9.2024 v HAPACHOVCE komise konstatuje, že výše uvedená škoda je způsobená povodni z období 14. - 20. 9. 2024, a s navrženým druhem nápravného opatření v předpokládaném rozsahu souhlasí.

Povodňová škoda BUDE – NEBUDE odstraňována dle § 83 písm. m) vodního zákona.

Účastníci:

orgán ochrany přírody:

KANA SLAVČKOVÁ

Podpis:

správce toku:

HOLAN, HAIŠ

Podpis:

vodoprávní úřad:

JARKA BROŽKOVÁ

Podpis:

další přítomní

Ing. Marek Šprýňar

Podpis:

Ing. Jitka Erbenová

Podpis:

Ing. Miroslava Raková

Podpis:

stavební rozpočtář

Ing. Eva Morkesová

Podpis:

Nehodící se škrtněte

Přílohy dle příkazu:

fotodokumentace

nákres, situace

potvrzení o SPA \*

potvrzení o nánosech \*

~~další \*~~

Správa Krkonošského národního parku

Dobrušského 3

543 01 VRCHLABÍ

DIČ: CZ00088455

543 01 VRCHLABÍ

DIČ: CZ00088455

DIČ: CZ00088455

DIČ: CZ00088455

DIČ: CZ00088455

DIČ: CZ00088455

DIČ: CZ00088455

DIČ: CZ00088455

DIČ: CZ00088455

DIČ: CZ00088455

DIČ: CZ00088455

DIČ: CZ00088455

DIČ: CZ00088455

DIČ: CZ00088455

DIČ: CZ00088455

DIČ: CZ00088455

DIČ: CZ00088455

DIČ: CZ00088455

DIČ: CZ00088455

DIČ: CZ00088455

DIČ: CZ00088455

DIČ: CZ00088455

DIČ: CZ00088455

DIČ: CZ00088455

DIČ: CZ00088455

DIČ: CZ00088455

DIČ: CZ00088455

DIČ: CZ00088455

SKLÚZ práh

PŘÍLOHA PROTOKOLU Č. 1-03-102

DÉLKA  
VÝVAR ANO / NE  
BOURÁNÍ PŮVODNÍ / BEZ BOURÁNÍ  
POUŽITÍ PŮV. KAMENE %  
TLOUŠŤKA KAMENE  
HMOTNOST KAMENE  
PRAHY

PŘEVOD VODY - druhou 1/2 toku  
PŘÍJEZD jímka 6 x 5 m  
v. 40 cm

250 m po louce

skladka 5 km

- poškozený práh na nátoku

- dlažba ve dně 4 m x 4 m

tl. 35 cm do betonu 30 cm  
včetně přespárání

- vybourat 4 x 3 m a znovu použít

včetně betonu spárování vybourat z 50%

- chybí kámen 4 x 1 m x 0,35 (do dlažby)

do dna

kámen 4 x 2 m x 0,5 m jako štět

hmotnost 200-300 kg (jako poruchovna)

do přechodu prahu do výmolu

[ 0,5 m<sup>2</sup> x 0,35 m<sup>2</sup> vybourat a znovu  
do betonu, hruba 263 - 1 m d.  
osadit kámen do přechodu hrany

přesah hmot na výšku 3,5 m do svahu



# Povodí Labe, státní podnik - povodňové škody září 2024

**Povodňové škody**

- PŠ ze září 2024 s popisem stručným
- PŠ z června 2013
- PŠ ze srpna 2010

**Jevy na toku**

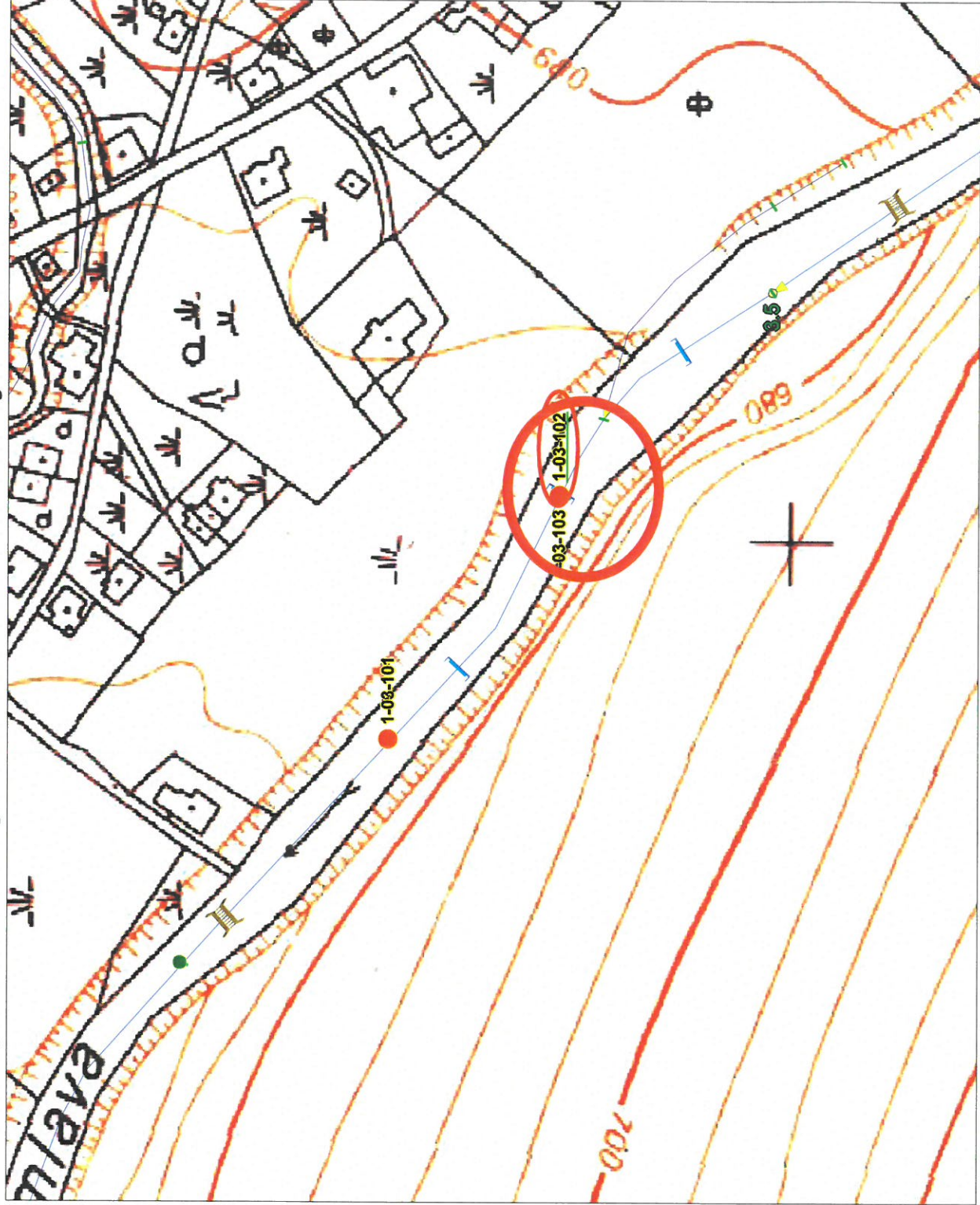
- Jez
- Objekt v korytě (stupně)
- Most
- Vodní elektrárna
- Hráz
- Hydrologická stanice
- Ochranná hráz úseku toku
- Úprava PT úseku toku

**Vodní toky**

**Anotace - popisy**

**Rastrové podklady**

Mapa 1:5 000



SCALE 1 : 2 000



1-03-102

## Číslo protokolu: 1-03-102

IDVT:10100694 - Mumlava řKM 3,400 - 3,500



*M. Raková*

předseda komise: Ing. Miroslava Raková